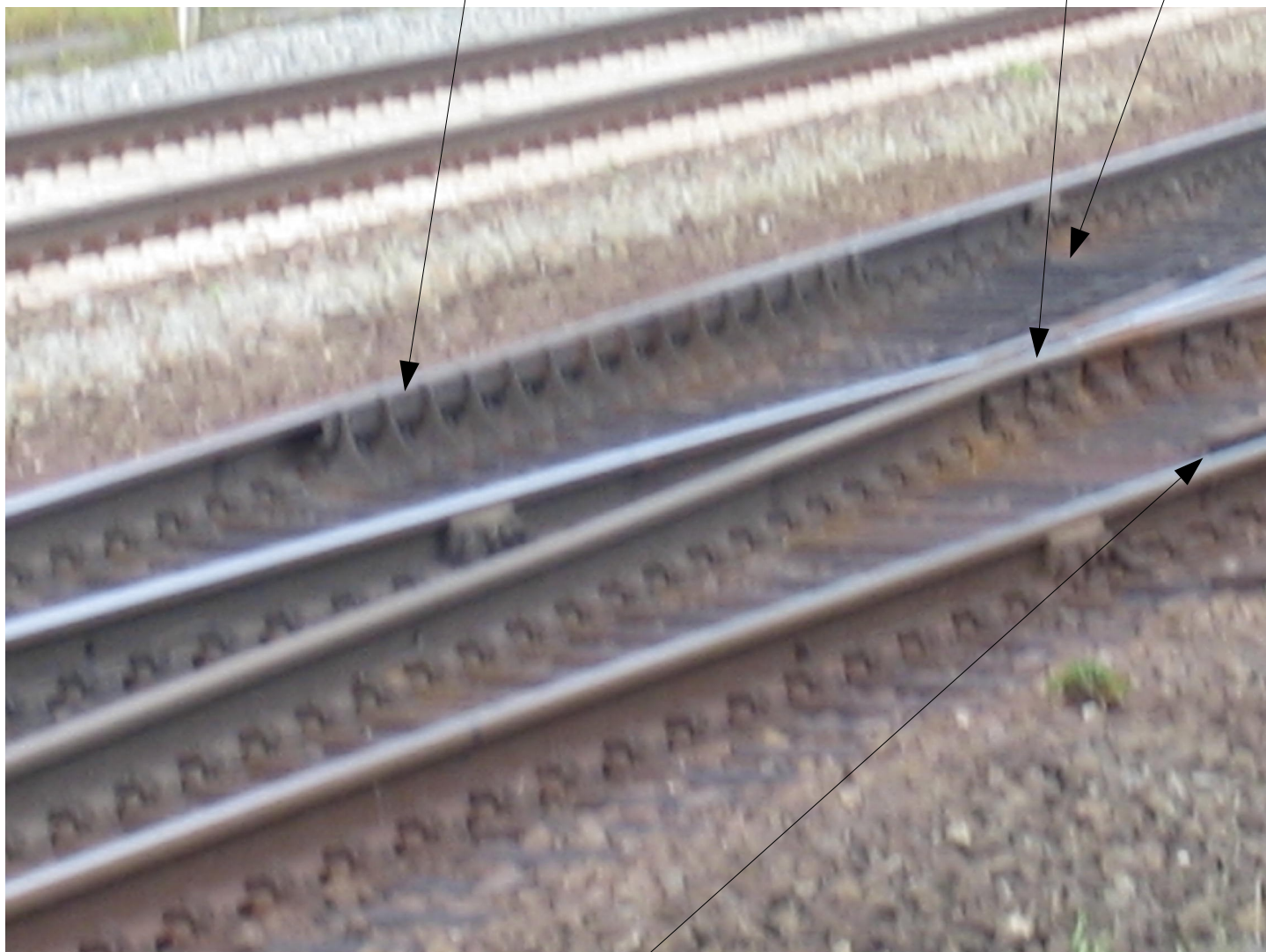


Eschede 3.9.08 an der Todesweiche, 2. Teil der Weiche 3

den Radlenker an dieser Stelle
nahme Waggon 2 auf

Gleis geradeaus
Kreuzung der Gleise



Radlenker des rechts abbiegenden Gleises,
dient als Parkgleis für Überholungen und
führt noch vor dem Bahnhof Eschede wieder
auf das Hauptgleis, auf dieses abbiegende
Gleis werden die Waggon 3 und 4 gelenkt