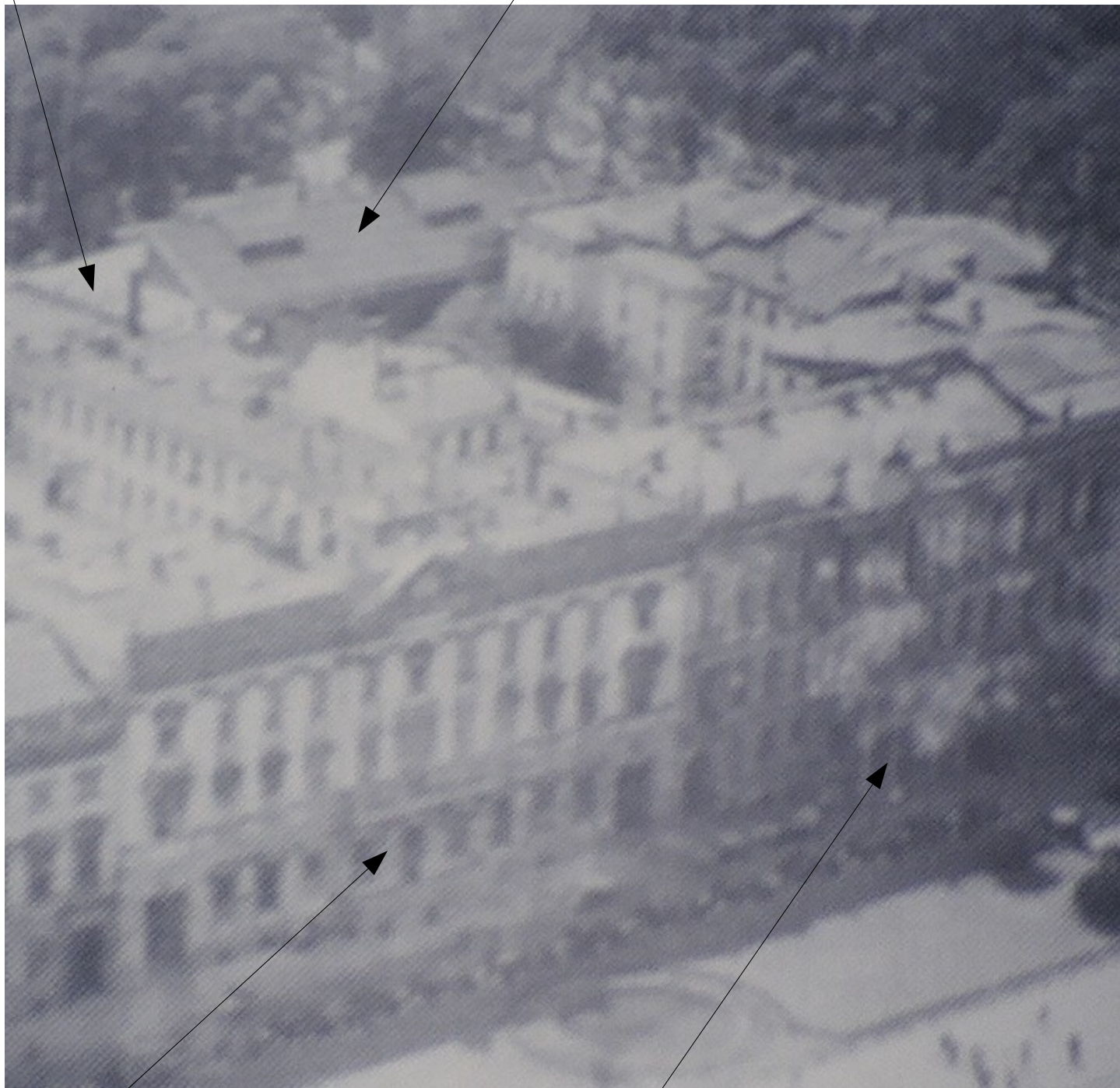


Der Betrieb der US Botschaft in Berlin 1937-1942 als faschistische Kommandozentrale des zweiten Weltkrieges in Europa

Living House und Office
Goebbels Dienstvilla

Office US Embassy 1937-1942
Bürogebäude US Botschaft



Todd-Amt für Munition
und Bewaffung
Office Building of Nazi-Minister
Todd – Equipment all war-weapons

Eingang US Botschaft
Pariser Platz 2
Entrance US-Embassy